



ゆすはら

新年号
vol.97



デイサービス利用者の皆様に
新年の抱負を書いていただきました。



令和4年
新年のご挨拶

社会福祉法人 仁愛会
理事長 衛藤博昭

令和4年の念頭にあたり謹んで新年のご挨拶を申し上げます。

皆様におかれましては健やかに新春をお迎えのこととお慶び申し上げます。

日頃より、ご入居者様、ご家族様ならびに地域の皆様から、当法人並びに「柞原の里」「碩田柞原の里」の運営に對しまして、温かいご支援とご協力を賜り、無事新春を迎えることができたことを心より御礼申し上げます。

一昨年に続き、昨年も新型コロナウイルス感染症の影響を大きく受けた一年となりました。当法人でも感染防止のため、行事の中止や面会制限等ご利用者様の安全を最優先に運営を進めてまいりました。幸い大過なく一年を過ごすことができました。しかしながらまだ注意を怠ることはできず、本年も新型コロナウイルスの影響は続く予想され、ご家族の皆様にとつてご心配とは思いますが、ご理解とご協力をお願い致します。

一日も早く、諸行事が再開できるようになり、皆様とお目にかかれることを切望しております。

皆様のお力、ご協力などをいただきながら、地域に根ざし、共生できる施設として、職員それぞれが力を合わせて信頼にお応えできるよう、今後とも努力してまいりますので、本年もこれまで同様のご支援を心からお願い申し上げます。

末筆ながら、本年の皆様のご多幸とご健康を心からご祈念申し上げます、新年の挨拶とさせていただきます。本年もどうぞよろしくお願ひ申し上げます。



特別養護老人ホーム 柞原の里 電話:535-2377

明けましておめでとうございます。今回は柞原の里での1日を紹介させていただきます。
楽しい時間を過ごしてもらい、寝たきり予防に努めています。

起床!



おはよう



10時のお茶



大切な水分補給を、
好みのおやつと共に♡
日替わりの補水ゼリーも
好評です。



昼食



皆で作ることも。
手際も味付けも厨房顔負け!
まだまだ現役でいけます!



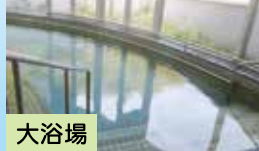
入浴



お風呂は3種類。
身体機能に合わせて
ゆっくり入れる浴槽を
選びます。



座ったまま入れます。



大浴場



寝たまま入れます。

運動・レク



近場をドライブ。良い景色。



御年102歳!
長い廊下も
なんのその

食後はちょっと横になろう Zzz...



お楽しみ♡

家族の差し入れや
個人の好きなお菓子が
冷蔵庫や戸棚はいっぱいです。



パズルで頭と手の体操。



毎年恒例! 年末もちつき大会!
全員参加です(^^)/



夕食~就寝



今日の出来事を日記に。



夕飯を食べたら後はゆっくり。



夜の番組も楽しみです。



🎄 お楽しみ会・クリスマス会 🎄

デイサービスでは、例年お楽しみ会を行っています。昨年も感染症対策を行ないながら職員による余興を披露させて頂きました。いつもと違う職員の姿に利用者様も喜ばれ、楽しい時間を過ごす事が出来ました。

クリスマス会ではビンゴ大会を行いました。ビンゴで当たった方は喜ばれていました。はずれた方には残念賞を準備しました。

ビンゴ大会の後は、サンタさんの登場で写真撮影をし、ケーキとシャンメリーでクリスマス気分を感じて頂きました。



クリスマスツリー、皆で壁いっぱい飾りました。



ビンゴの景品
たくさん用意しました。



やったー! 当たったヨ!!



♪どれにしようかな♪



柞原歌劇団、今年も楽しく頑張りました。



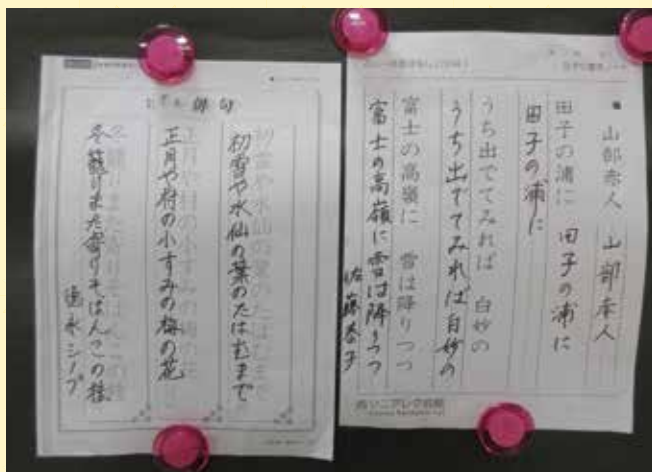
フラガール? フラ熟女かな?



サンタさんとパチリ📷



今年もよろしくお願ひします。



絵馬作成



表紙の写真はそれぞれの干支の絵が入った絵馬に今年の抱負を記入していただきました。

今年は6名の利用者様が年女です。



百人一首やお正月に因んだ俳句の筆写を行ないました。



感染症が落ち着いていた年末年始は
たくさんのご家族様の面会があり、利用者様も喜ばれていました。



現在、再びコロナ感染症が流行しております。感染動向を注視しながら、職員一同引き続き感染予防対策に取り組んでいます。今後の感染動向により面会制限等ご不便おかけしますが、ご協力よろしくお願い致します。



本入所者様を対象に健康診断を2月16日に行います。2月末には結果が出ますので、精密検査等必要な利用者ご家族様へはこちらからご報告いたします。お電話でのご確認にも対応いたしますので、気になることがありましたら、お気軽にお声かけください。

介護保険サービスセンター 柞原の里

電話：535-2360



介護保険サービスセンター柞原の里は、昨年末より職員が1人増え、6人体制となりました。

皆様の今年の希望する生活は決まりましたか？
私たちケアマネジャーは、利用者様の希望する生活の一助になりますよう一緒に頑張っ
て参ります。

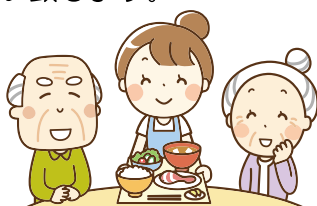


ホームヘルプステーション 柞原の里

電話：535-2360

私たちは登録ヘルパー12名、常勤ヘルパー1名、サービス提供責任者3名で支援させて頂いています。支援をするうえで大切なことを学びながら、必要な技術や知識を身につけています。お一人おひとりに丁寧な対応を心掛け、在宅で安心してお過ごし頂くためにヘルパーが訪問させて頂きます。

本年もどうぞよろしくお願い致します。



ボランティア御礼

「上八幡地区の皆さん」



昨年11月21日に柞原の里周辺の草刈りをしていただきました。多くの参加をいただき、本当にありがとうございました。正月を前に綺麗になり、気持ちよく新年を迎えることができました。来年度も何卒宜しくお願い申し上げます。



新任職員紹介

柞原の里



特養 医務室

廣瀬美佐紀

早く仕事を覚えて楽しく頑張ります！ よろしくお祈り致します。



特養 ひまわり棟 介護職

木田 大輔

今まで多種多様な経験を重ね様々な国へ行き、介護職へたどり着きました。この年になつて初体験が多く、尚、日々是精進です。頑張りますので温かい目でお守りください。



特養 ひまわり棟 介護職

山本由紀子

11月から入職しました。ご利用者様が毎日笑顔で楽しく過ごしてもらえるよう頑張ります。よろしくお祈り致します。

碩田柞原の里



特養 機能訓練指導員

清田 泰史

皆さんを笑顔で元気に出るように頑張ります！

編集後記

新年あけましておめでとうございます。本年もよろしくお祈り申し上げます。柞原の里家族会、ボランティアの皆様につきましては昨年度も新型コロナウイルスの影響で活動をお控え頂き申し訳なく思います。来年度は終息を祈り、再びご協力をお願い致します。

今年は北京冬期オリンピックに始まり、サッカーワールドカップカタル大会が開催されるなど、大きな世界大会があります。残念ながら世界中にコロナウイルスが拡大しており、無事に開催されるか心配な状況です。また、外国で活躍するアスリートの感染も耳にします。東京オリンピックと同じような無観客になるとやっぱり寂しいし（球技だといつ点が入ったか分からない）、選手のモチベーションも変わってくるので安心・安全が最優先ですが、何とか観客を入れて開催できることを祈っています。早くコロナが終息し、安全に楽しくスポーツに取り組める日が来ることを祈るばかりです。

（生活相談員 赤阪俊宏）

あけましておめでとうございます

今年もどうぞ宜しくお願い致します!



新しい一年が始まりました。
今年も利用者様方が毎日楽しく健やかに過ごせるよう、スタッフ一同力を尽くして参ります!



クリスマス会



クリスマスパーティーでは、皆様の昔の写真で誰かを当てるゲームやビンゴで景品をゲットして喜んでいらっしゃいました。

ゆすカフェ



感染対策を万全にして、11・12月に無事ゆすカフェを開催する事が出来ました。灯笼(とうろう)やリースを作ったり、お茶を飲んだり皆様楽しく過ごしていらっしゃいました。また来年も楽しい企画と美味しいお菓子を揃えてお待ちしております!

ブログやっています!

<http://sekidenyusu.jugem.jp/>

碩田柞原の里ホームページ

<https://www.sekidenyusuhara.jp/>